



**WIRUS**<sup>®</sup>  
FENSTER



# HEBESCHIEBETÜREN

Form und Funktion  
im XXL-Format



**XXL**

DIE IDEE, DIE UNS TRÄGT:  
100 % QUALITÄT UND 100 % SERVICE.

[www.wirus-fenster.de](http://www.wirus-fenster.de)

Für alle, die  
bessere Fenster wollen.





## Form und Funktion im **XXL**-Format

Fließende Übergänge zwischen drinnen und draußen, großzügig gestaltete Wohnlandschaften – Hebeschiebetüren von WIRUS Fenster bieten Ihnen Form und Funktion im XXL-Format:

- Klasse A-Profilsystem aus Kunststoff und Aluminium-System mit hervorragenden statischen Eigenschaften
- Flexible Systeme für variable Elementgrößen
- Hohe Tragfähigkeit im Standard bis 330 kg Flügelgewicht und für XXL-Elemente mit Schwerlastbeschlag bis 440 kg Flügelgewicht
- Einstufung des kompletten Beschlags in der höchsten Klasse nach DIN EN 13126-16 und mit 25.000 Zyklen
- Barrierefreie Bodenschwelle gemäß DIN 18040, auch in der Ausführung Nullbarriere lieferbar
- Wärmeschutz bis hin zur Passivhaustauglichkeit
- Einbruchschutz wie er von der Kriminalpolizei empfohlen wird
- Nahezu unbegrenzte Möglichkeiten in der Gestaltung und Ausstattung

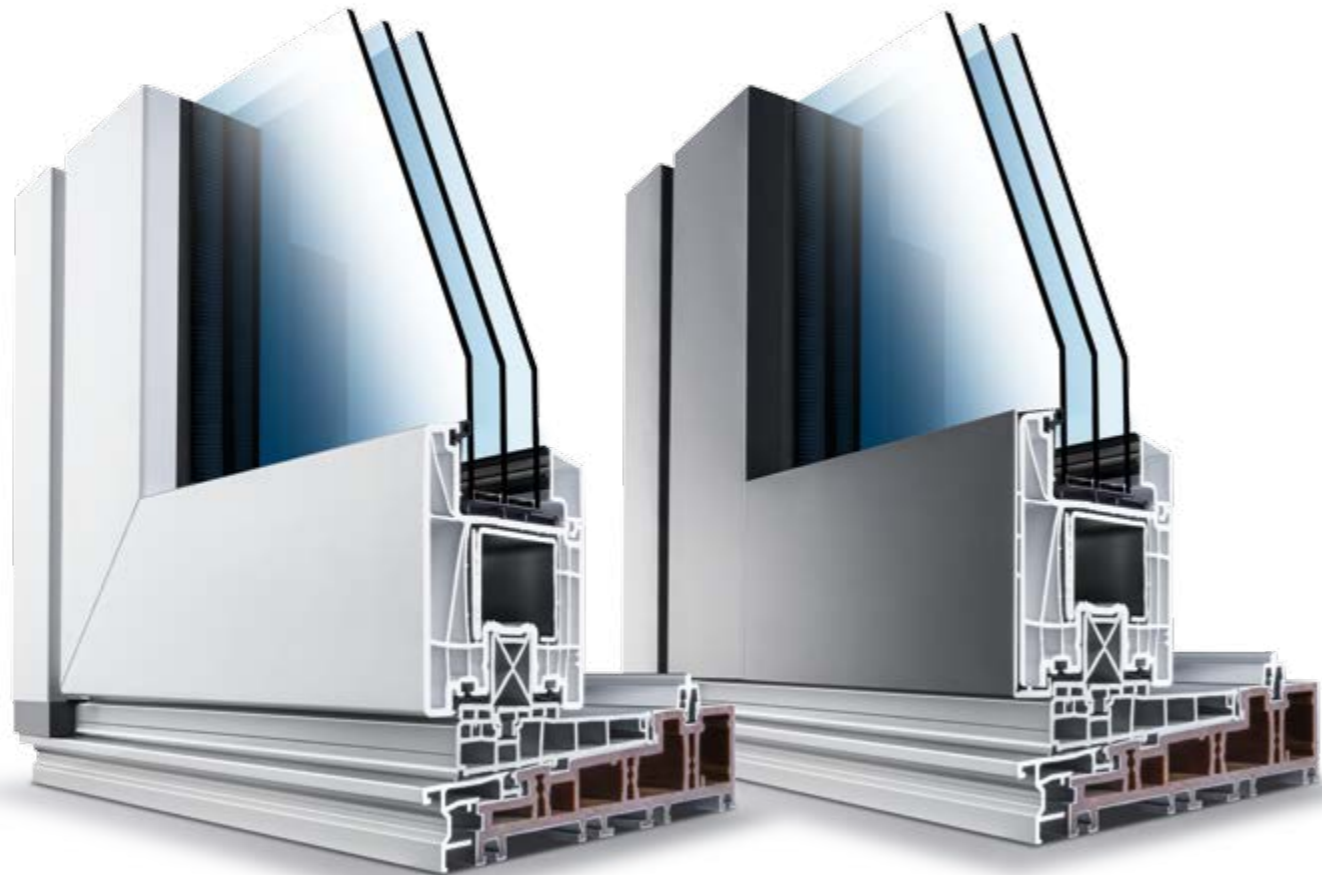
FEINSTRUKTUR MATT XXL-AUSBlicKE SICHERHEIT RAL FARBPALETTE  
GESTALTUNGSVIELFALT GLÄNZEND **HEBESCHIEBETÜREN** BARRIEREFREI  
SPALTLÜFTUNG FLÜGELBREMSE BEDIENKOMFORT PASSIVHAUSTAUGLICH WÄRMESCHUTZ FUNKTIONSAUSSTATTUNGEN

# Hebeschiebetür-Systeme aus Kunststoff

... und aus Aluminium



Erstklassige Qualität, die Sie am KLASSE A-Label erkennen.



Kunststoff-Profilsystem mit hochwärmedämmender Bodenschwelle aus WPC (Wood Plastic Compounds).  
Starke Rechteckrohre in Blendrahmen und Flügel für beste statische Eigenschaften.  
Hochkorrosionsgeschützter Laufwagen mit Reinigungsbürsten für schwereloses Gleiten über viele Jahre hinweg.

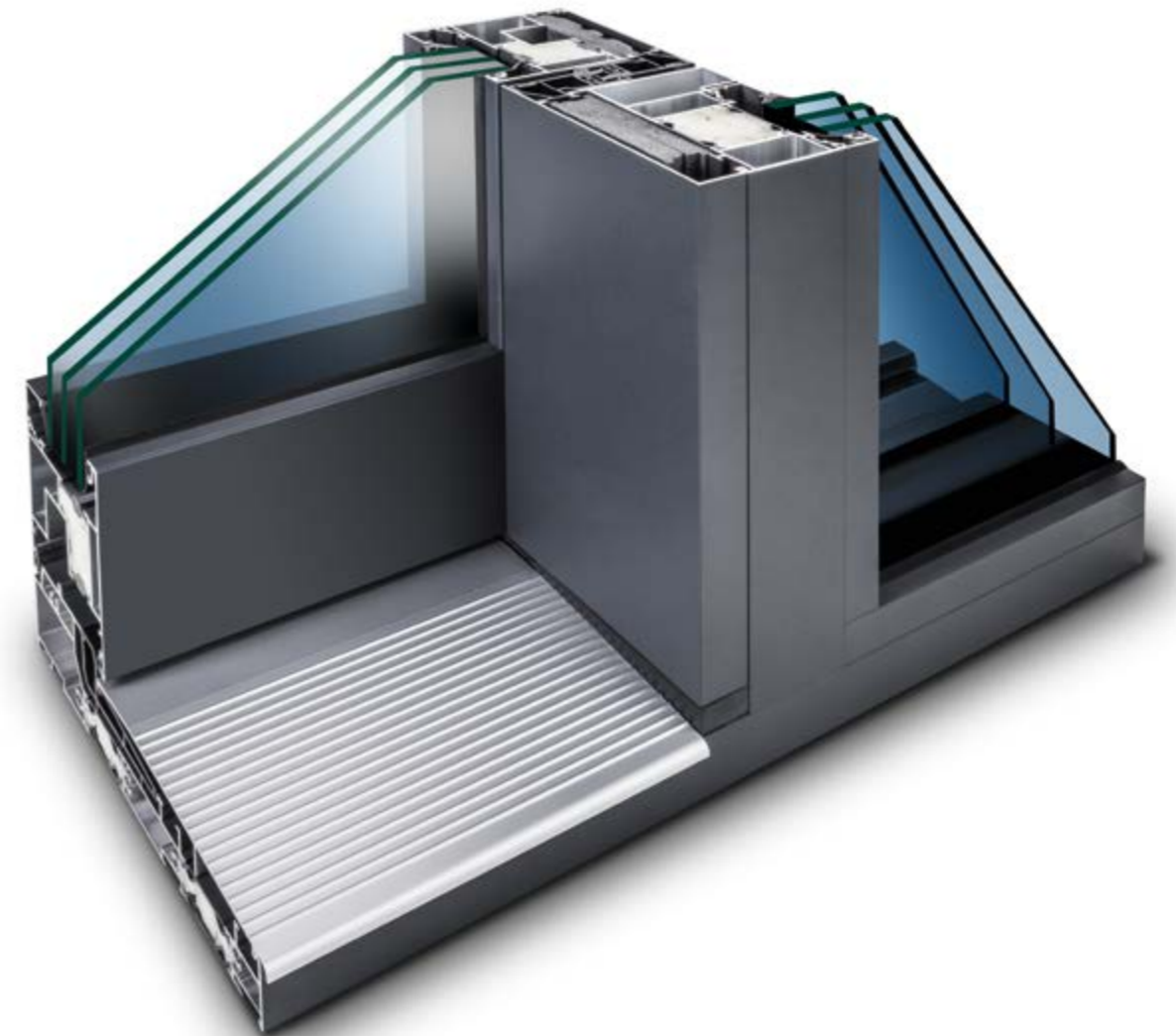
## HST 82

- Zargentiefe 194 mm mit 61 mm Ansichtsbreite
- Flügelbautiefe 82 mm mit 100 mm Ansichtsbreite
- $U_W$ -Wert: 1,2 W/m<sup>2</sup>K bei Einsatz von Wärmeschutzstandardglas
- $U_W$ -Wert: 0,73 W/m<sup>2</sup>K bei Einsatz von Hochwärmeschutzglas mit Warmer Kante

## HST 82 AluColor (mit Aluminium-Vorsatzschalen)

- Zargentiefe 203 mm mit 73 mm Ansichtsbreite
- Flügelbautiefe 85 mm mit 103 mm Ansichtsbreite
- $U_W$ -Wert: 1,2 W/m<sup>2</sup>K bei Einsatz von Wärmeschutzstandardglas
- $U_W$ -Wert: 0,73 W/m<sup>2</sup>K bei Einsatz von Hochwärmeschutzglas mit Warmer Kante

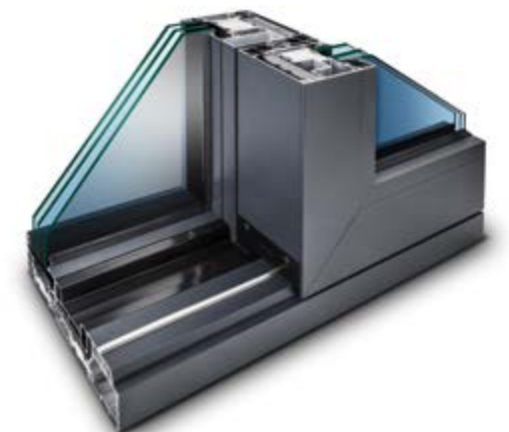
Wärmedämmwert-Berechnungen nach DIN EN 14351-1:2006+A1:2010; Basismaß 4,5 x 2,3 m



Aluminium-Profilsystem mit thermisch getrennter Bodenschwelle.  
Die Konstruktion ermöglicht groß dimensionierte Elemente sowie Glasflächen.

## HST 77

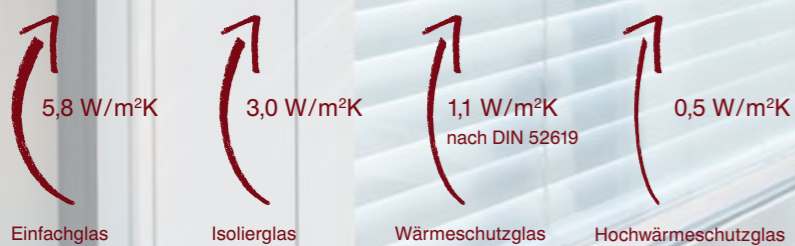
- Zargentiefe 202 mm mit 57 mm Ansichtsbreite
- Flügelbautiefe 77 mm mit 104 mm Ansichtsbreite
- $U_W$ -Wert: 1,7 W/m<sup>2</sup>K bei Einsatz von Wärmeschutzstandardglas
- $U_W$ -Wert: 0,91 W/m<sup>2</sup>K bei Einsatz von Hochwärmeschutzglas mit Warmer Kante



Wärmedämmwert-Berechnungen nach DIN EN 14351-1:2006+A1:2010; Basismaß 3,5 x 2,18 m

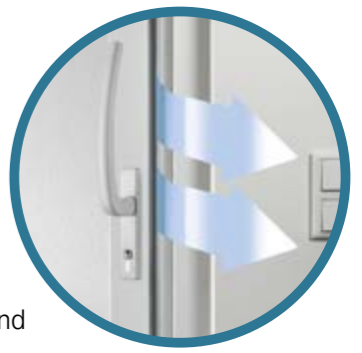


### Energieverlust (U-Wert)



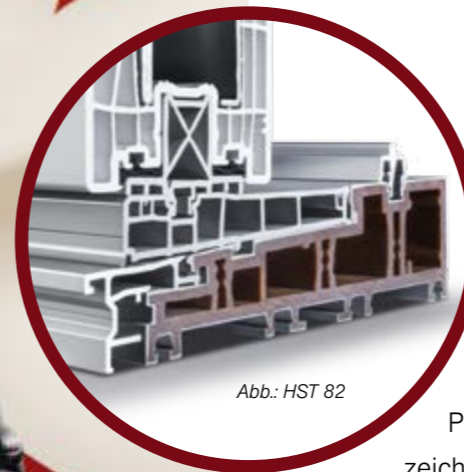
### Lüften – aber sicher

WIRUS-Hebeschiebetüren verfügen bereits in der Grundausstattung über eine praktische Spaltlüftungsfunktion. Der Türflügel lässt sich einen kleinen Spalt breit (ca. 11 mm) öffnen und wieder verriegeln. In dieser Position kann die Hebeschiebetür nicht weiter aufgeschoben werden.



### Hochwärmedämmende Bodenschwelle

Die Bodenschwelle der WIRUS-Hebeschiebetüren aus Kunststoff liefert sowohl am Schiebeflügel als auch am Festteil ideale Isothermenverläufe. So entstehen keine Wärmebrücken. Selbst bei Außentemperaturen von minus 15 °C beträgt die Oberflächentemperatur direkt an der Schwelle noch über 10 °C. Der Materialmix WPC (Wood Plastic Compounds), aus dem die Bodenschwelle gefertigt ist, zeichnet sich auch bei hohen Temperaturschwankungen durch seine Verzugfreiheit aus. Die allzeit einwandfreie Funktion des Elementes ist garantiert. Bei WIRUS-Hebeschiebetüren aus Aluminium sorgt die thermische Trennung innerhalb des Schwellenprofils für optimalen Wärmeschutz im Bodenbereich.



### Die Warme Kante

So heißen die Abstandhalter im Glas, die durch ihre sehr geringe Wärmeleitfähigkeit einen thermisch optimierten Randverbund im Glas-Rahmen-Bereich mit Temperaturverbesserungen von bis zu 4 °C bilden. Die Warme Kante gehört bei WIRUS Fenster in 3-fach Verglasungen zur Standardausstattung, als Zusatzausstattung kann sie in jede 2-fach- oder Sonderverglasung eingesetzt werden.



### Glas und Wärmeschutz

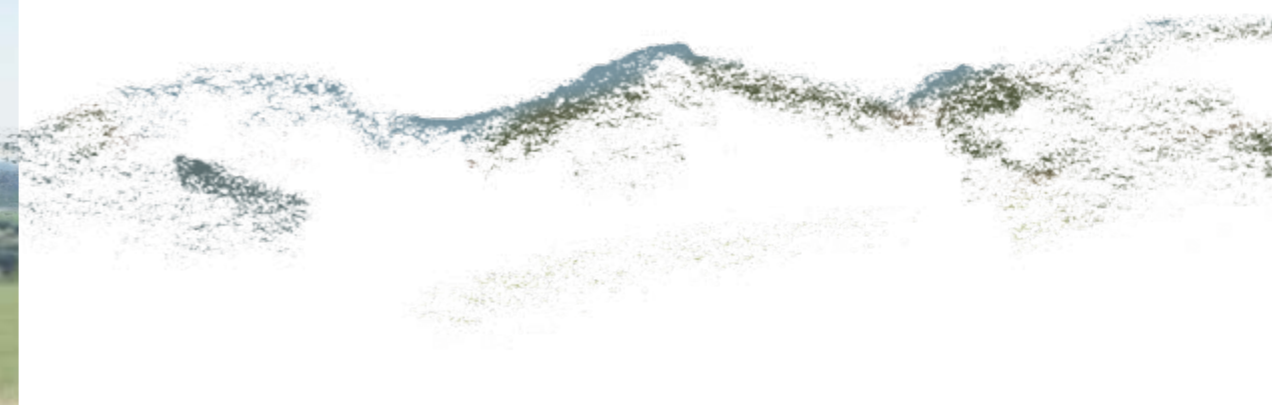
Durch hervorragende Wärmedämmeigenschaften der Profilsysteme erfüllen WIRUS-Hebeschiebetüren bereits in der Kombination mit Wärmeschutzstandardglas sehr hohe Ansprüche. Diese Grundausstattung kann mit Hochwärmeschutzglas bis zur Passivhaustauglichkeit ausgebaut werden.

# Wärmeschutz



## Die Bodenschwelle: barrierefrei und trittsicher

Oft sind es nur kleine technische Details, die Großes bewirken, im Alltag mehr Bewegungsfreiheit schaffen und den Wohnkomfort steigern. Ein praktisches Beispiel dafür ist die barrierefreie Bodenschwelle gemäß DIN 18040 in der Standardausführung. Darüber hinaus ermöglicht die Nullbarriere-Schwelle mit einer nur 5 mm niedrigen Laufschiene und einem erhöhten, rutschhemmenden Trittschutzprofil einen nahezu versatzfreien Übergang von innen nach außen. So kann die Hebeschiebetür gefahr- und mühelos passiert werden.



*Stolperfälle ade!  
Die Nullbarriere-Schwelle der WIRUS-Hebeschiebetüren aus Kunststoff sowie aus Aluminium sind besonders einfach zu überqueren – mit dem Kinderwagen, Rollator, Rollstuhl, ...*

Zeitgemäß Wohnen  
ohne Hindernisse

# Barrierefreiheit



Abb.: HST 82 mit Nullbarriere-Schwelle



Alle Schiebetürsysteme von WIRUS sind bis zur Widerstandsklasse RC 2 geprüft und zertifiziert.

## Stahlharte Sicherheit – Einbruch zwecklos

Mit der innovativen Beschlagtechnologie sind WIRUS-Hebeschiebetüren bereits in der Grundausstattung gut gesichert.

- Die Hebeschiebetüren sind grundsätzlich mit zwei Schließbolzen, und ab einer Elementhöhe von 2,30 Meter mit drei Schließbolzen ausgestattet.

# Einbruchschutz

## Einbruchschutz bis zur Widerstandsklasse RC 2

Mit der Wahl unterschiedlicher Sicherheitspakete können Sie, Ihren persönlichen Anforderungen entsprechend, die Widerstandsklassen RC 2 N und RC 2 erreichen. Diese bieten Schutz gegen Aufbruchversuche des verschlossenen Bauteils:

- Mit körperlicher Gewalt wie Gegentreten, -springen, Schulterstoß, Hochschieben, Herausreißen (Vandalismus)
- Zusätzlich mit einfachen Werkzeugen wie Schraubendreher, Zange und Keilen

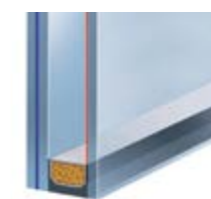
WIRUS-Sicherheitspakete orientieren sich exakt an den von der Kriminalpolizei empfohlenen Widerstandsklassen.

- Die ausgefeilte, patentierte Beschlagtechnologie bietet unter anderem einen erhöhten Aushebelschutz.
- Darüber hinaus halten abschließbare Drehgriffe und Sicherheitsisolierglas Einbrecher wirksam ab.

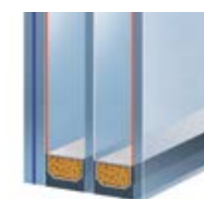


## Das Sicherheitsisolierglas

Verbundsicherheitsglas (VSG) besteht aus einzelnen Glasscheiben, die mit einer zähelastischen, transparenten Folie verklebt werden. Dieser Aufbau verhindert, dass von außen eine Durchgreiföffnung geschaffen werden kann.



Sicherheitsisolierglas P4A 2-fach



Sicherheitsisolierglas P4A 3-fach



## Farb- und Holzdekorfolien

WIRUS-Hebeschiebetüren werden standardmäßig in Weiß geliefert. Ihre persönlichen Vorstellungen realisieren wir natürlich gerne.

**Kunststoff-Hebeschiebetüren** werden auf Wunsch mit pflegeleichten, hoch UV-beständigen Farb- und Holzdekorfolien beschichtet:

**Einseitig:** Die Außenseite wird beschichtet, die Innenseite bleibt weiß.

**Beidseitig:** Es wird die Außen- und die Innenseite beschichtet.



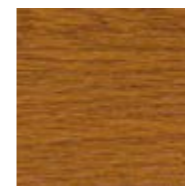
Basaltgrau



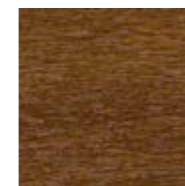
Anthrazitgrau



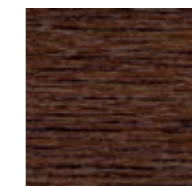
Stahlblau



Golden Oak



Nussbaum



Mooreiche



## Funktionsausstattungen



### Die Flügelbremse

Wenn sich Ihre Hebeschiebetür besonders sanft und sicher schließen soll, ist die WIRUS-Flügelbremse der kraftvolle und komfortable Meister unter den Flügel-Einzug-Systemen. Auch bei schweren Hebeschiebetüren reicht ein nur leichter Anschlag für den präzisen Dichtschluss. Eine Handbreit vor Erreichen der Hauptschließkante wird der Flügel sanft abgebremst und automatisch in die Geschlossenstellung gezogen.



### Der Getriebedämpfer

Der Getriebedämpfer steuert die Bedienung des Griffes, so dass dieser kontrolliert und fast von selbst, leise und exakt in die Geschlossenstellung zurückgleitet. Der WIRUS-Getriebedämpfer ist für Hebeschiebetüren mit Flügelgewichten von bis zu 440 kg einsetzbar und optional nachrüstbar.

## Farben und Dekore

RAL- und DB-Farben in matt, glänzend oder Feinstruktur

**Aluminium-Hebeschiebetüren** können wir in allen RAL- und DB-Farben, farbabhängig in den Oberflächenausführungen matt, glänzend oder Feinstruktur, beschichten:

**Einfarbig:** Außen- und Innenseite werden in der gleichen Farbe beschichtet.

**Zweifarbige:** Außen- und Innenseite werden in unterschiedlichen Farben beschichtet.

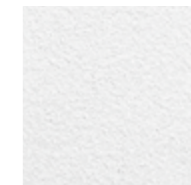
**Aluminium-Vorsatzschalen** auf den Außenseiten der Hebeschiebetür HST 82 AluColor können ebenso wie Aluminium-Hebeschiebetüren pulverbeschichtet werden. Die Innenseite der AluColor-Hebeschiebetür bleibt in diesem Falle weiß oder wird mit einer Farb- bzw. Dekorfolie Ihrer Wahl ausgestattet.



RAL 7016



DB 703



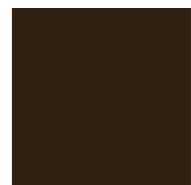
FS 578



RAL 7001



RAL 9007



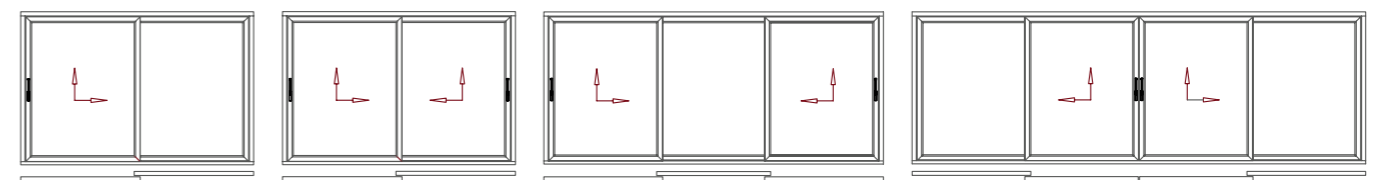
RAL 8077

*Die hier gezeigten Farben und Dekore zeigen nur einen kleinen Auszug der Möglichkeiten. Der WIRUS-Fachhandel hält ausführliche Musterkarten für Sie bereit.*



# Freiräume

Die Zeichnungen zeigen nur eine kleine Auswahl der Möglichkeiten. Ihr WIRUS-Fachhändler berät Sie gern!

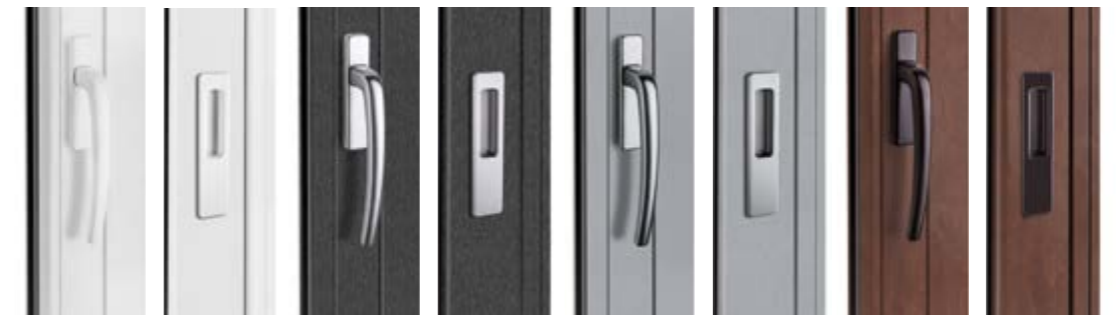


**Hinweis:** Besonders in Küstennähe oder Hochlagen sind die Windlastzonen gemäß DIN 1055-4 zu beachten und ggf. eine geschützte Einbaulage vorzusehen.

## So viel Ausblick macht Eindruck

Zwei- oder mehrflügelig, auf Maß gefertigt, mit oder ohne Sprossen und entsprechend Ihren Wünschen ausgestattet, ist jede WIRUS-Hebeschiebetür ein Einzelstück. Es entstehen lichtdurchflutete Räume, optisch eins mit Balkon, Terrasse, Garten, ...

## Drehgriffe und Griffmuscheln



Weiß

EV 1

F 9

Braun

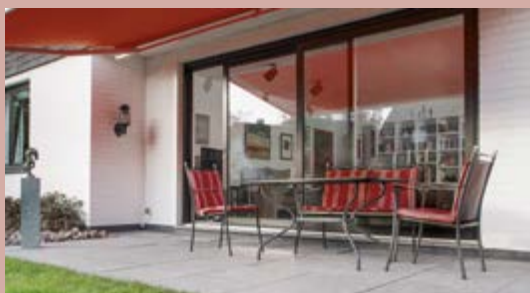
WIRUS-Drehgriffe und Griffmuscheln sind in der Standardausführung weiß. Auf Wunsch erhalten Sie diese auch in den Ausführungen EV 1, F 9 und Braun. So harmonisieren die Griffe immer mit der von Ihnen ausgewählten Farbe der Hebeschiebetür.

Alle Drehgriffe sind in allen Farben auch in abschließbarer Ausführung erhältlich (auch beidseitig abschließbar mit durchgehendem Profilzylinder).



Komplettiert wird das Sortiment durch Griffmuschel und Drehgriff aus Edelstahl, ebenso erhältlich in der abschließbaren Ausführung.





## HEBESCHIEBETÜREN

Form und Funktion im XXL-Format  
von Ihrem WIRUS-Fachhändler:



WIRUS Fenster GmbH & Co. KG  
Westenholzer Straße 98  
Postfach 3048  
D-33397 Rietberg-Mastholte

Telefon (0 29 44) 9 83-0  
Telefax (0 29 44) 9 83-299  
info@wirus-fenster.de  
www.wirus-fenster.de

