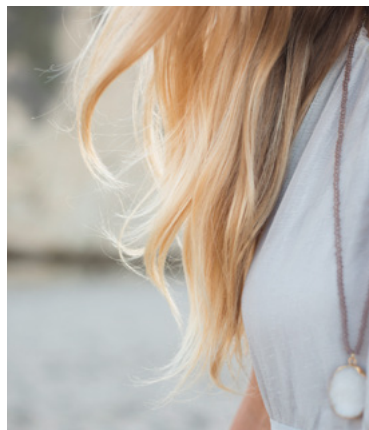
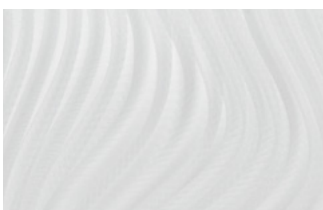




HAUSTÜREN

Unsere Haustürserie MOTION.



HAUSTÜREN

Von der Natur inspiriert.

Inhalt

Von der Natur inspiriert.....	Seite 02 – 07
TIBER	Seite 08 – 11
ORINOCO.....	Seite 12 – 15
PECORA.....	Seite 16 – 19
AMUR	Seite 20 – 23
TURA	Seite 24 – 27
SAMBESI.....	Seite 28 – 31
WOLGA	Seite 32 – 35
THEMSE.....	Seite 36 – 39
MOLDAU	Seite 40 – 43
VALIRA	Seite 44 – 47
Schliffbilder / Eloxal-Farben	Seite 48 – 49
Farbempfehlungen	Seite 49
Zubehör	Seite 50
Übersicht	Seite 55

Impressum

Bildnachweise: Architekten Spiekermann, Beelen · Schubert Fotografie, Ladbergen · fotolia · OBUK
Alle in diesem Katalog veröffentlichten Bilder sind urheberrechtlich geschützt und dürfen nur mit vorheriger, schriftlicher Einwilligung der OBUK
GmbH & Co. KG bzw. des jeweiligen Rechteinhabers nachgedruckt oder anderweitig verwendet werden.
Die Darstellung der RAL-Farben, Eloxal-Farben, Schliffbilder, Edelstahlapplikationen und Gläser ist aus reproduktions- und
drucktechnischen Gründen nicht verbindlich. Für die genaue Farbabstimmung nutzen Sie bitte Original-Muster.



HAUSTÜREN

Unsere Haustürserie **MOTION.**

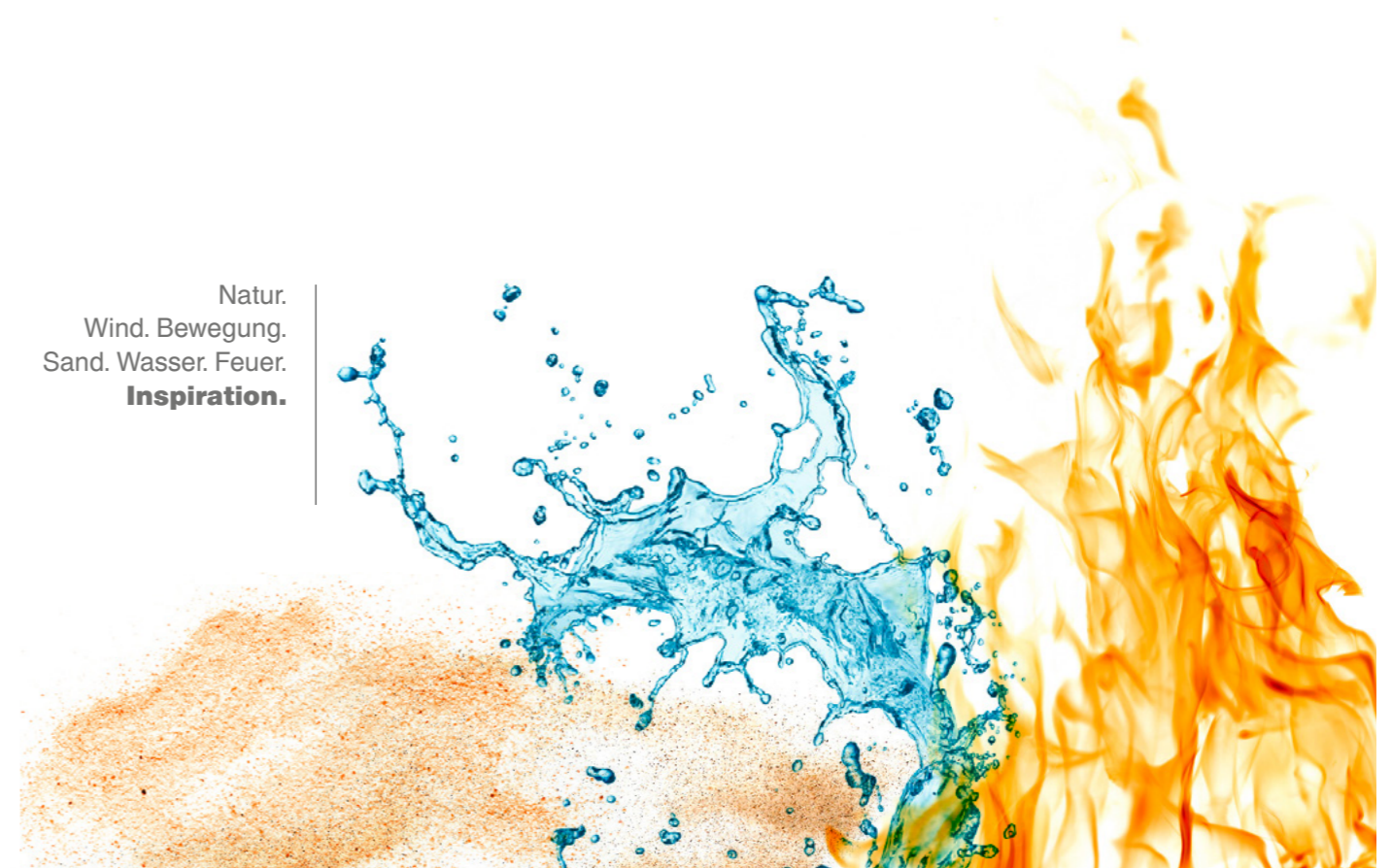
Die Natur ist unsere Inspiration – das Vorbild für neue hochwertige Oberflächen.

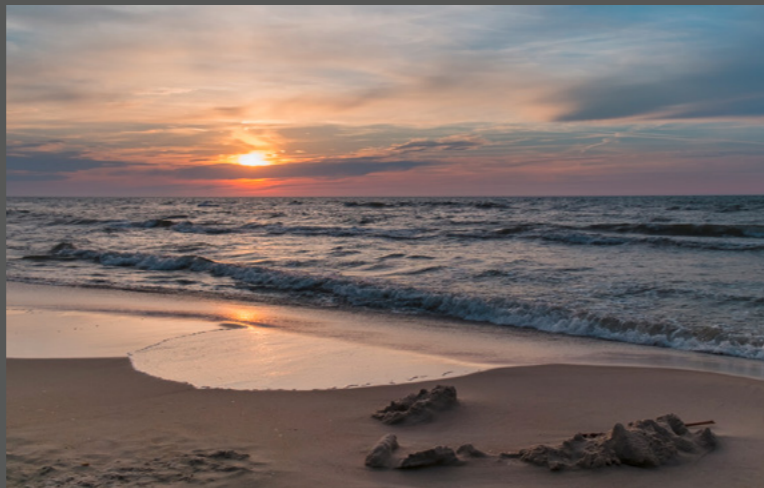
Die Natur ist ständig in Bewegung. Nichts bleibt wie es ist und dennoch hat die Natur Bestand. Der Wind bewegt den Sand und bewegt die Wellen in einem See, er nährt das Feuer oder bläst es aus. Natur ist Bewegung, die wir oft kaum wahrnehmen.

Diese stetige Veränderung, die doch beständig bleibt, hat uns inspiriert. Welche Art von natürlichen Bewegungen gibt es? Wie können wir diese Bewegungen aufgreifen? Welche Elemente nutzen wir? Und welches Material?

Inspiziert von der Natur haben wir für Sie Aluminiummaterial so geschliffen und mit Eloxal veredelt, dass sich sanfte natürliche Bewegungsmuster ergeben. Mit einer der drei verschiedenen Eloxal-Farben kombiniert, erhalten Sie eine einzigartige Haustür.

Natur.
Wind. Bewegung.
Sand. Wasser. Feuer.
Inspiration.





Natürliche Bewegungen – auch wir sind Natur.

Genießen Sie ab und zu das Gefühl des Windes in den Haaren? Die Wärme eines Lagerfeuers im Gesicht?
 Das Gefühl von Sand an den nackten Füßen? – Die Natur entspannt uns, mit ihr fühlen wir uns leichter, lebendiger. Diese Leichtigkeit haben wir auf unsere neuen Oberflächen übertragen.
 So erinnern Sie sich täglich daran:
 Natur ist Bewegung. Wir sind Natur.

Ausstattung MOTION

Im Komfort-Paket MOTION sind die wichtigsten Ausstattungsmerkmale schon enthalten:

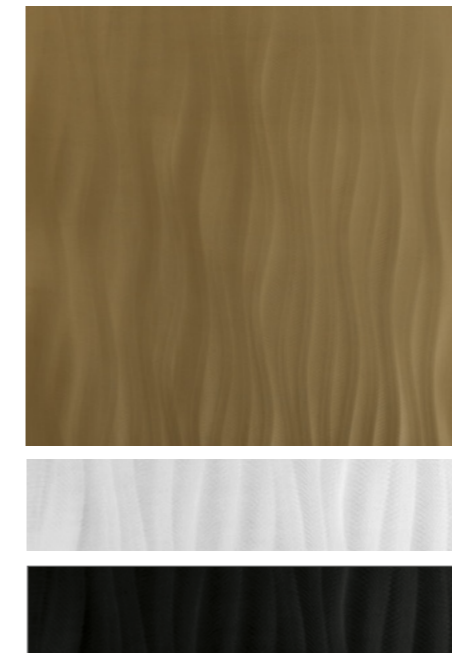
- Füllungsaußenseite: Freie Wahl der Schlibfbilder in drei Eloxal-Farben
 - wahlweise ein- bzw. beidseitig flügelüberdeckendes Türblatt
- Innenseite: Auswahl aus unseren Standardfarben und Oberflächen
- 3-fach-Verglasung Ug-Wert 0,7 und Abstandshalter mit warmer Kante
 - je nach Modell matte Edelstahl-Lisenen oder planflächige Edelstahlstreifen in 15 oder 40 mm Breite
 - hochwertiger Außengriff ohne Fingerprint zur Auswahl
 - Edelstahl-Trittschutz planflächig, Höhe 40 mm
 - wahlweise Profilzylinder-Rosette planflächig oder aufgesetzt



Ihre Auswahl an Oberflächen und Farben:

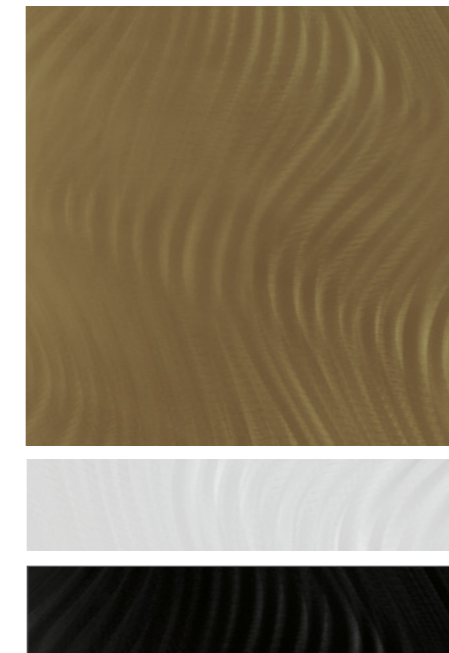
Medium.

Sand kann warm sein und unsere Füße umschmeicheln. Er trägt uns sanft, lässt uns einsinken und langsamer gehen. Der Wind trägt den Sand fort, er formt Figuren und Wellen – weich und sanft.



Fine.

Wasser ist unser Lebenselixier. Es erfrischt, es nährt uns und es trägt uns. Wenn der Wind über die Wasseroberfläche streift wird aus gleichmäßigen Wellen ein weich fließendes Muster.



Magna.

Erst das Feuer hat uns das Überleben in der Natur erleichtert. Es wärmt und leuchtet. Die Flammen spielen mit dem Wind und ergeben Formen, die sich einander umschlingen.



Jedes der drei Schlibfbilder Medium, Fine und Magna ist in den Farben Eloxal Bronze C-33, Eloxal Silber C-0 und Eloxal Schwarz C-35 erhältlich. Die Übersicht finden Sie auf Seite 48-49.



Ausstattung
flügelüberdeckendes Türblatt,
außen matte Lisenen aus Edelstahl,
innen Ziernuten,
Seitenteil „Tonga“, Klarglas mit Teilmattierung,
planflächiger Edelstahl Trittschutz 40 mm,
Griff Topas 820 mm, Edelstahl matt

Oberfläche: Eloxal Bronze C-33 / Schliffbild Magna

Modell TIBER



Modell TIBER

Ausstattung
 flügelüberdeckendes Türblatt,
 außen matte Lisenen aus Edelstahl,
 innen Ziernuten,
 planflächiger Edelstahl Trittschutz 40 mm

- 1. Oberfläche: Eloxal Bronze C-33 / Schliiffbild Magna
 Griff Topas 820 mm, Edelstahl matt
- 2. Oberfläche: Eloxal Schwarz C-35 / Schliiffbild Fine
 Griff Santo mit Fingerprint, Edelstahl matt
- 3. Oberfläche: Eloxal Silber C-0 / Schliiffbild Magna
 Griff Wilson mit Fingerprint, Edelstahl matt



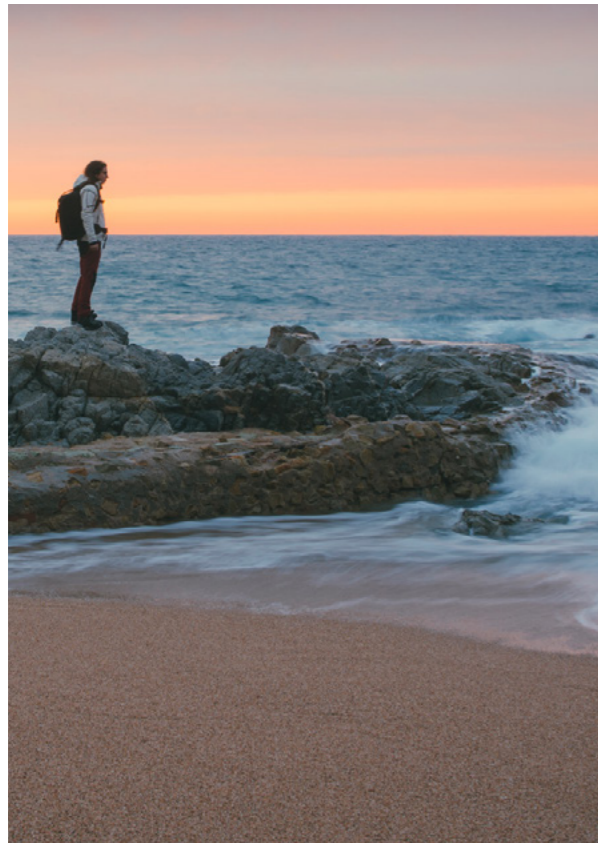


12

13

Ausstattung
flügelüberdeckendes Türblatt,
Seitenteil „Adelaide“, Klarglas mit Teilmattierung,
planflächiger Edelstahl Trittschutz 40 mm,
Griff Opus, Alu Eloxal Silber C-0
Oberfläche: Eloxal Schwarz C-35 / Schliffbild Magna

Modell ORINOCO

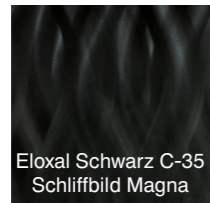


Vielfalt

Von der Natur inspiriert.



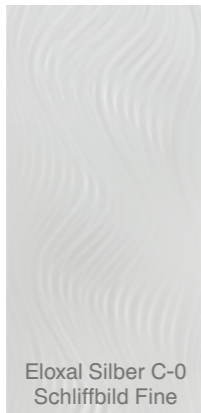
1.



Eloxal Schwarz C-35
Schliffbild Magna



Eloxal Bronze C-33
Schliffbild Medium



Eloxal Silber C-0
Schliffbild Fine

Drei verschiedene Schliffbilder in jeweils drei Eloxal-Farben wählbar. Weitere Informationen finden Sie dazu auf Seite 48 - 49. Farbabweichungen zu original eloxierten und pulverbeschichteten Oberflächen sind drucktechnisch bedingt.



3.



1.

2.

3.

Modell ORINOCO

Ausstattung
flügelüberdeckendes Türblatt,
planflächiger Edelstahl Trittschutz 40 mm

- 1. Oberfläche: Eloxal Schwarz C-35 / Schliffbild Magna
Griff OPUS, Alu Eloxal Silber C-0
- 2. Oberfläche: Eloxal Bronze C-33 / Schliffbild Medium
Seitenteil „Berlin“, Klarglas mit Teilmattierung,
Griff Mentor, Edelstahl matt mit polierter Nut
- 3. Oberfläche: Eloxal Silber C-0 / Schliffbild Fine
Griff Fabius, Edelstahl matt mit poliertem Rand



16

17

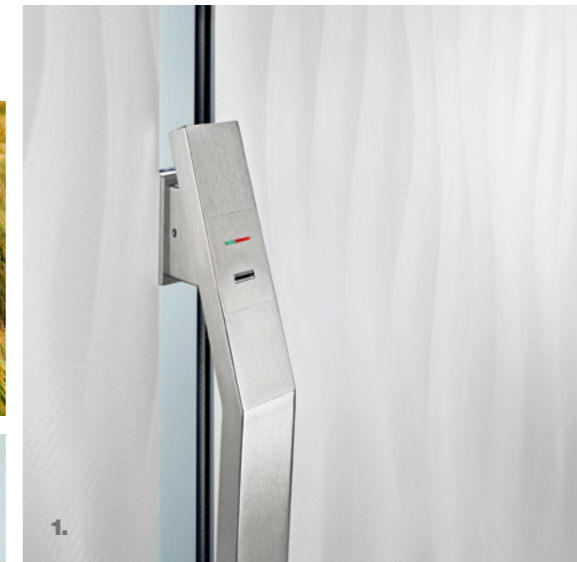
Ausstattung
flügelüberdeckendes Türblatt,
Glas „Bonn“, vollflächige Mattierung,
planflächiger Edelstahl Trittschutz 40 mm,
Griff Wilson mit Fingerprint, Edelstahl matt
Oberfläche: Eloxal Silber C-0 / Schliffbild Medium

Modell PECORA

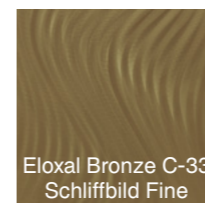


Modell PECORA

- Ausstattung
flügelüberdeckendes Türblatt,
planflächiger Edelstahl Trittschutz 40 mm
1. Oberfläche: Eloxal Silber C-0 / Schliffbild Medium
Glas „Bonn“, vollflächige Mattierung,
Griff Wilson mit Fingerprint, Edelstahl matt
 2. Oberfläche: Eloxal Schwarz C-35 / Schliffbild Fine
Glas „Bonn“, vollflächige Mattierung,
Griff Wilson, Edelstahl matt
 3. Oberfläche: Eloxal Bronze C-33 / Schliffbild Medium
Glas „Bonn“, vollflächige Mattierung,
Griff Wilson mit Fingerprint, Edelstahl matt



Eloxal Silber C-0
Schliffbild Magna



Eloxal Bronze C-33
Schliffbild Fine



Eloxal Schwarz C-35
Schliffbild Medium

Drei verschiedene Schliffbilder in jeweils drei
Eloxal-Farben wählbar.
Weitere Informationen finden Sie auf
Seite 48 - 49. Farbabweichungen zu
original eloxierten und pulverbeschichteten
Oberflächen sind drucktechnisch bedingt.

Bewegung
Von der Natur inspiriert.



Ausstattung
flügelüberdeckendes Türblatt,
Refloglas,
Seitenteil Refloglas,
planflächiger Edelstahl Trittschutz 40 mm,
Griff Harper, Edelstahl matt
Oberfläche: Eloxal Bronze C-33 / Schliffbild Fine

Modell AMUR

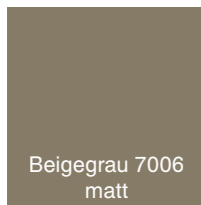


Innenansicht Seite 20-21

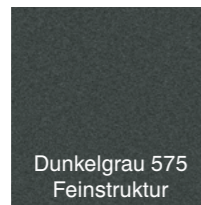
Einzigartigkeit
Von der Natur inspiriert.



1.



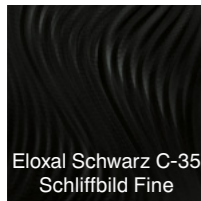
Beigegrau 7006
matt



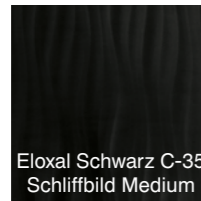
Dunkelgrau 575
Feinstruktur



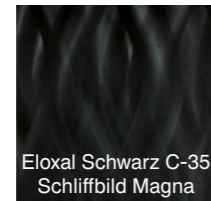
Metallic Grau 72618
Feinstruktur



Eloxal Schwarz C-35
Schliiffbild Fine



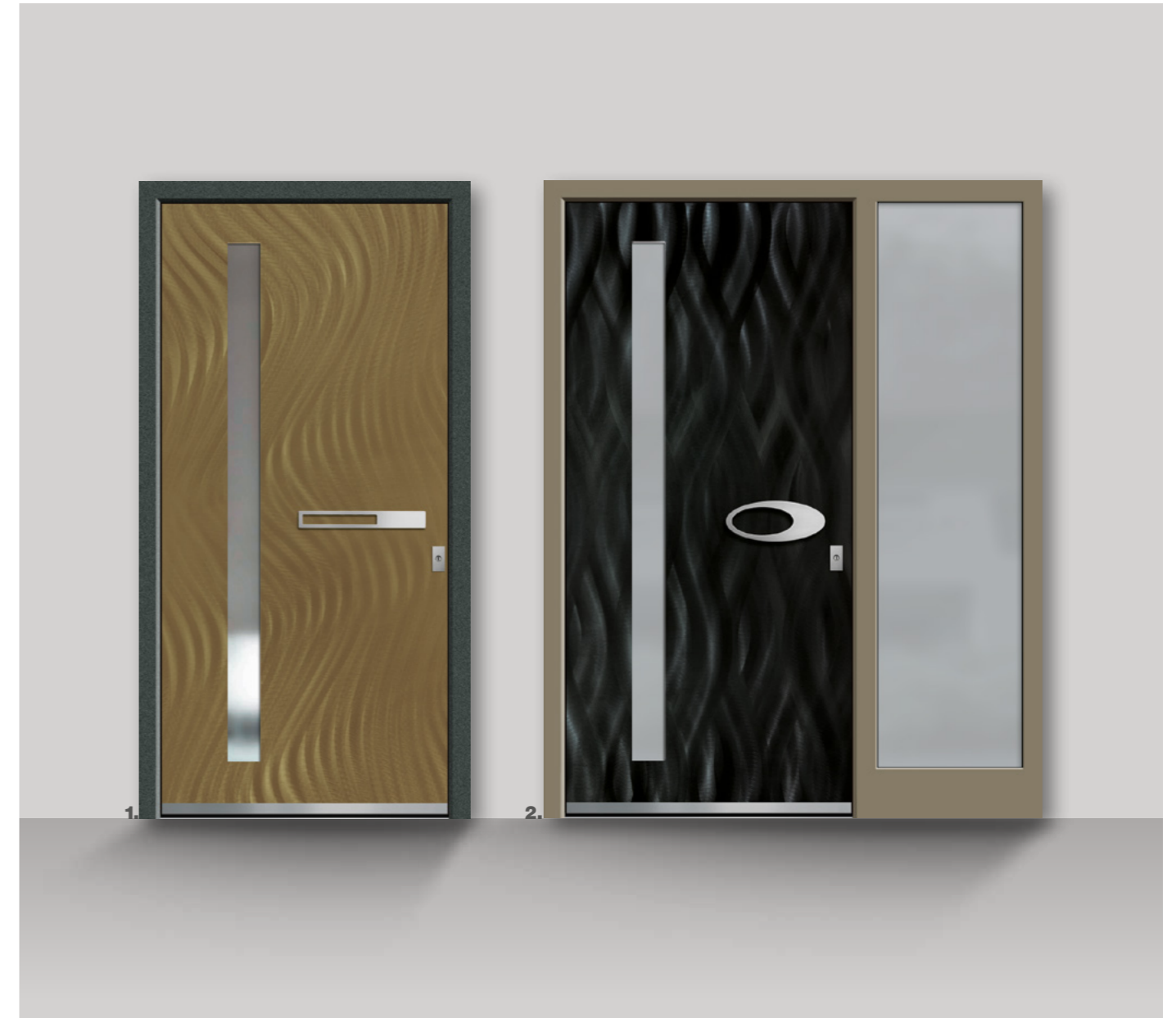
Eloxal Schwarz C-35
Schliiffbild Medium



Eloxal Schwarz C-35
Schliiffbild Magna



Unsere Farbempfehlungen für Blend- und Flügelrahmen (oben) in Kombination mit Eloxal Schwarz C-35 in den drei verschiedenen Schliiffbildern (unten). Weitere Informationen finden Sie dazu auf Seite 48 - 49. Farbabweichungen zu original eloxierten und pulverbeschichteten Oberflächen sind drucktechnisch bedingt.



1.

2.

Modell AMUR

Ausstattung
 flügelüberdeckendes Türblatt,
 planflächiger Edelstahl Trittschutz 40 mm

1. Oberfläche: Eloxal Bronze C-33 / Schliiffbild Fine Refloglas,
 Griff Harper, Edelstahl matt
2. Oberfläche: Eloxal Schwarz C-35 / Schliiffbild Magna
 Glas „Bonn“, vollflächige Mattierung,
 Seitenteil „Bonn“, vollflächige Mattierung,
 Griff Fabius, Edelstahl matt mit poliertem Rand



24

25

Ausstattung
flügelüberdeckendes Türblatt,
außen matte Lisenen aus Edelstahl, innen Ziernuten,
Seitenteil „Tonga“, Klarglas mit Teilmattierung,
planflächiger Edelstahl Trittschutz 40 mm,
Griff Santo, Edelstahl matt
Oberfläche: Eloxal Silber C-0 / Schliiffbild Medium

Modell TURA



Modell TURA

Ausstattung
 flügelüberdeckendes Türblatt,
 außen matte Lisenen aus Edelstahl,
 innen Ziernuten,
 planflächiger Edelstahl Trittschutz 40 mm

1. Oberfläche: Eloxal Silber C-0 / Schlibbild Medium
 Griff Santo, Edelstahl matt
2. Oberfläche: Eloxal Bronze C-33 / Schlibbild Magna
 Seitenteile „Bonn“, vollflächige Mattierung,
 Griff Topas 1620 mm, Edelstahl matt





28

29

Ausstattung
flügelüberdeckendes Türblatt,
außen matte Lisenen aus Edelstahl, innen Ziernuten,
Seitenteil „Santo“, Klarglas mit Teilmattierung,
planflächiger Edelstahl Trittschutz 40 mm,
Griff Topas 1620 mm, Edelstahl matt
Oberfläche: Eloxal Schwarz C-35 / Schliffbild Medium

Modell SAMBESI



Unsere Farbempfehlungen für Blend- und Flügelrahmen. Weitere Informationen finden Sie dazu auf Seite 48 - 49. Farbabweichungen zu original eloxierten und pulverbeschichteten Oberflächen sind drucktechnisch bedingt.

Leichtigkeit

Von der Natur inspiriert.



Modell SAMBESI

Ausstattung
 flügelüberdeckendes Türblatt,
 außen matte Lisenen aus Edelstahl,
 innen Ziernuten,
 planflächiger Edelstahl Trittschutz 40 mm

1. Oberfläche: Eloxal Schwarz C-35 / Schliffbild Medium
 Griff Topas 1620 mm, Edelstahl matt
2. Oberfläche: Eloxal Bronze C-33 / Schliffbild Medium
 Seitenteil „Topas“, Klarglas mit Teilmattierung,
 Griff Santo mit Fingerprint, Edelstahl matt



Ausstattung
flügelüberdeckendes Türblatt,
außen planflächiger Edelstahlstreifen,
innen zwei Ziernuten,
Seitenteil „Tonga“, Klarglas mit Teilmattierung,
planflächiger Edelstahl Trittschutz 40 mm,
Griff Wilson mit Fingerprint, Edelstahl matt
Oberfläche: Eloxal Schwarz C-35 / Schlibbild Magna

Modell WOLGA



Modell WOLGA

Ausstattung
flügelüberdeckendes Türblatt,
außen planflächiger Edelstahlstreifen,
innen zwei Ziernuten,
planflächiger Edelstahl Trittschutz 40 mm

1. Oberfläche: Eloxal Schwarz C-35 / Schliffbild Magna
Griff Wilson mit Fingerprint, Edelstahl matt
2. Oberfläche: Eloxal Bronze C-33 / Schliffbild Medium
Griff Wilson, Edelstahl matt,
Seitenteile „Berlin“, Klarglas mit Teilmattierung



Eloxal Schwarz C-35
Schliffbild Fine

Eloxal Bronze C-33
Schliffbild Magna

Eloxal Silber C-0
Schliffbild Medium

Drei verschiedene Schliffbilder in jeweils
drei Eloxal-Farben wählbar. Weitere
Informationen finden Sie auf Seite 48 - 49.
Farbabweichungen zu original eloxierten
und pulverbeschichteten Oberflächen sind
drucktechnisch bedingt.

Wertigkeit
Von der Natur inspiriert.



36

37

Ausstattung
flügelüberdeckendes Türblatt,
außen planflächiger Edelstahlstreifen,
innen Ziernut,
planflächiger Edelstahl Trittschutz 40 mm,
Griff Milo 1000 mm mit Fingerprint, Edelstahl matt

Oberfläche: Eloxal Bronze C-33 / Schlißbild Medium

Modell THEMSE



Modell THEMSE

Ausstattung
 flügelüberdeckendes Türblatt,
 außen planflächiger Edelstahlstreifen,
 innen Ziernut,
 planflächiger Edelstahl Trittschutz 40 mm

- 1. Oberfläche: Eloxal Bronze C-33 / Schliffbild Medium
 Griff Milo 1000 mm mit Fingerprint, Edelstahl matt
- 2. Oberfläche: Eloxal Silber C-0 / Schliffbild Fine
 Seitenteil „Topas“, Klarglas mit Teilmattierung,
 Griff Milo 1600 mm, Edelstahl matt



Ausstattung
flügelüberdeckendes Türblatt,
Glas „Bonn“, vollflächige Mattierung,
Seitenteil „Bonn“, vollflächige Mattierung,
planflächiger Edelstahl Trittschutz 40 mm,
Griff Balance, Edelstahl poliert und matt

Oberfläche: Eloxal Schwarz C-35 / Schliffbild Medium

Modell MOLDAU

Schönheit

Von der Natur inspiriert.



Unsere Farbempfehlungen für Blend- und Flügelrahmen. Weitere Informationen finden Sie auf Seite 48 - 49. Farbabweichungen zu original eloxierten und pulverbeschichteten Oberflächen sind drucktechnisch bedingt.

Beigegrü 7006 matt	Dunkelgrü 575 Feinstruktur
Rostiges Eisen Feinstruktur	Weißaluminium 9006 Feinstruktur



Modell MOLDAU

Ausstattung
flügelüberdeckendes Türblatt,
planflächiger Edelstahl Trittschutz 40 mm

- 1. Oberfläche: Eloxal Schwarz C-35 / Schliffbild Medium Glas „Bonn“, vollflächige Mattierung, Griff Balance, Edelstahl poliert und matt
- 2. Oberfläche: Eloxal Silber C-0 / Schliffbild Medium Klarglas, Griff Topas 1020 mm mit Fingerprint, Edelstahl matt
- 3. Oberfläche: Eloxal Bronze C-33 / Schliffbild Medium Glas „Bonn“, vollflächige Mattierung, Griff Wilson mit Fingerprint, Edelstahl matt

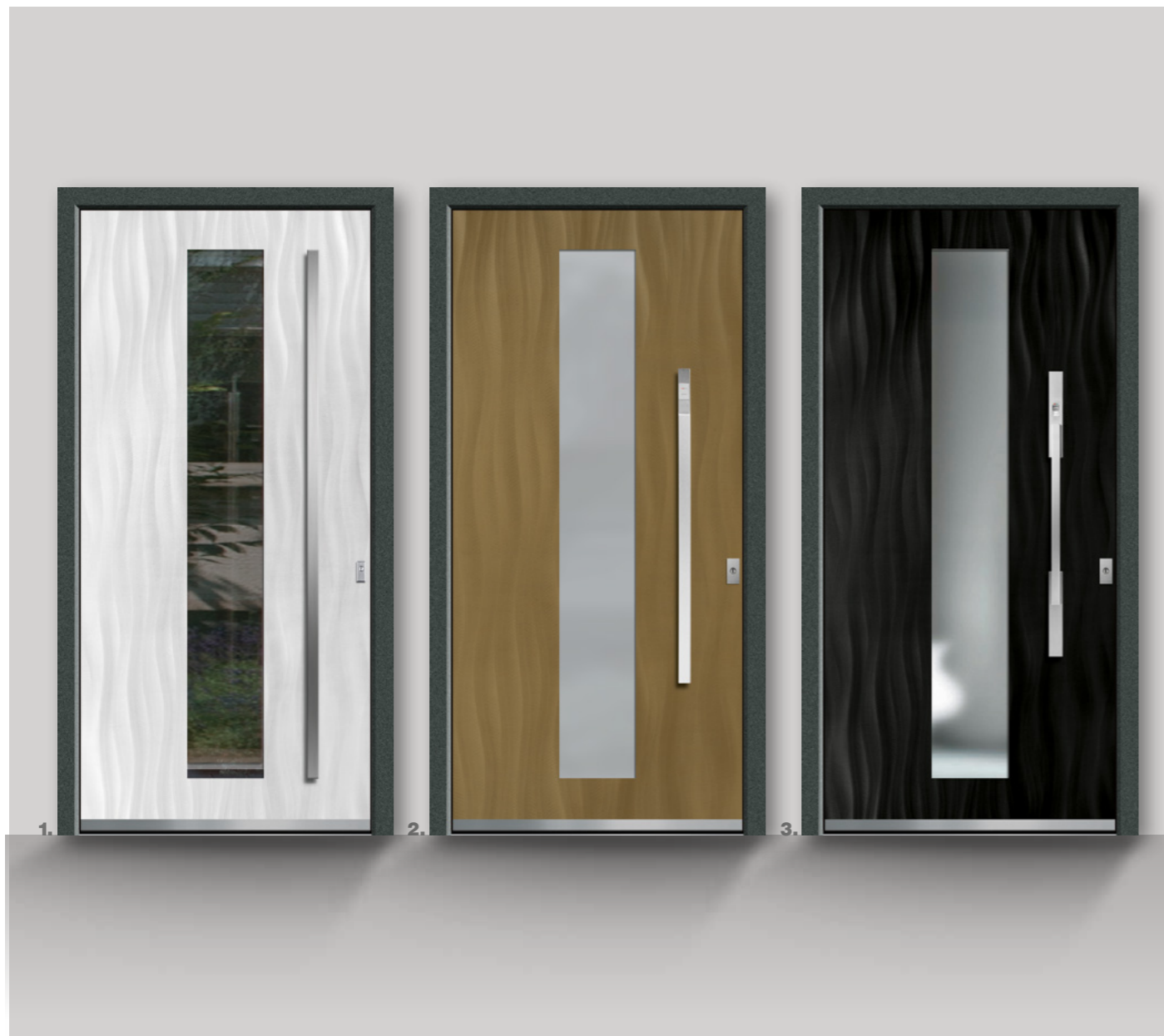


44

45

Ausstattung
flügelüberdeckendes Türblatt,
Klarglas,
planflächiger Edelstahl Trittschutz 40 mm,
Griff Topas 1720 mm, Edelstahl matt
Oberfläche: Eloxal Silber C-0 / Schliffbild Medium

Modell VALIRA



46

Modell VALIRA

Ausstattung
flügelüberdeckendes Türblatt,
planflächiger Edelstahl Trittschutz 40 mm

1. Oberfläche: Eloxal Silber C-0 / Schliffbild Medium
Klarglas,
Griff Topas 1720 mm, Edelstahl matt
2. Oberfläche: Eloxal Bronze C-33 / Schliffbild Medium
Glas „Bonn“, vollflächige Mattierung,
Griff Wilson mit Fingerprint, Edelstahl matt
3. Oberfläche: Eloxal Schwarz C-35 / Schliffbild Medium
Refloglas, Griff Santo mit Fingerprint, Edelstahl matt



Innenansicht Seite 44

Schliffbilder Eloxal Schwarz C-35



Eloxal Schwarz C-35 - Schliffbild Fine



Eloxal Schwarz C-35 - Schliffbild Medium



Eloxal Schwarz C-35 - Schliffbild Magna

Schliffbilder Eloxal Silber C-0



Eloxal Silber C-0 - Schliffbild Fine



Eloxal Silber C-0 - Schliffbild Medium



Eloxal Silber C-0 - Schliffbild Magna

Schliffbilder Eloxal Bronze C-33



Eloxal Bronze C-33 - Schliffbild Fine



Eloxal Bronze C-33 - Schliffbild Medium



Eloxal Bronze C-33 - Schliffbild Magna

Farbempfehlungen Blend- und Flügelrahmen



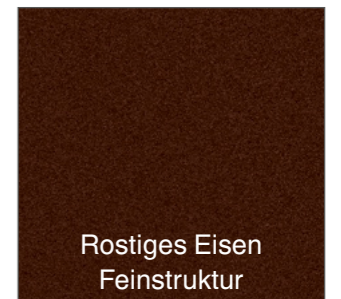
Cremeweiß 9001
matt



Beigegrau 7006
matt



Weiß 578
Feinstruktur
(WIRUS-Standardfarbe)



Rostiges Eisen
Feinstruktur



Weißaluminium 9006
Feinstruktur
(WIRUS-Standardfarbe)



Dunkelgrau 575
Feinstruktur
(WIRUS-Standardfarbe)



Metallic Grau 72618
Feinstruktur



Tiefschwarz 9005
Feinstruktur

Die Darstellung der Schliffbilder, Eloxal-Farben und RAL-Farben ist aus reproduktions- und drucktechnischen Gründen nicht verbindlich. Für die genaue Farbabstimmung nutzen Sie bitte Original-Muster.

Schliffbilder

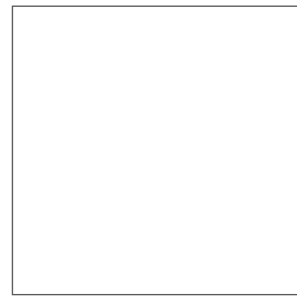
der Eloxaloberflächen.

Farbempfehlung

für Blend- und Flügelrahmen.

Diese Farben empfehlen wir zu unseren Eloxaloberflächen. Eine Auswahl weiterer Farben und Oberflächenausführungen finden Sie auf Seite 50.

Auszug aus unserer Standard-Farbpalette für die Türinnenseite



Weiß RAL 9016



Anthrazitgrau RAL 7016



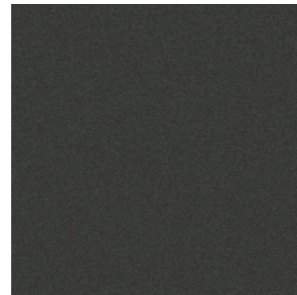
Basaltgrau RAL 7012



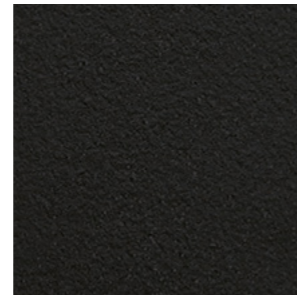
Weißaluminium RAL 9006



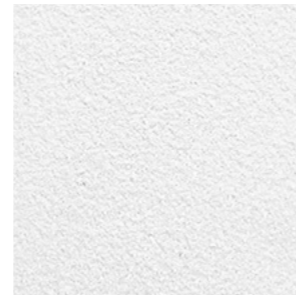
Graualuminium RAL 9007



DB 703



FS 575



FS 578

Oberflächen Ausführungen (farbabhängig) für Blend- und Flügelrahmen



Oberfläche Feinstruktur



Oberfläche matt



Oberfläche glänzend



außen flügelüberdeckend

beidseitig flügelüberdeckend

Kompakt 72/82

Wärme gedämmtes Aluminiumprofil mit umlaufender doppelter Anschlagdichtung, im Schwellenbereich mit Bürsten- und Anschlagdichtung.

Ansicht flächenbündig
Bautiefe:
BLR 72 mm / FLG 82 mm
Uf-Wert = 1,7 W/m²K



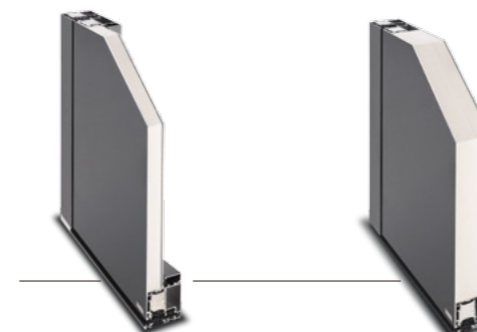
außen flügelüberdeckend

beidseitig flügelüberdeckend

ThermoTop 82

Wärme gedämmtes Aluminiumprofil mit umlaufender doppelter Anschlagdichtung, im Schwellenbereich mit Bürsten- und Anschlagdichtung.

Ansicht flächenversetzt
Bautiefe:
82 mm
Uf-Wert = 1,7 W/m²K



außen flügelüberdeckend

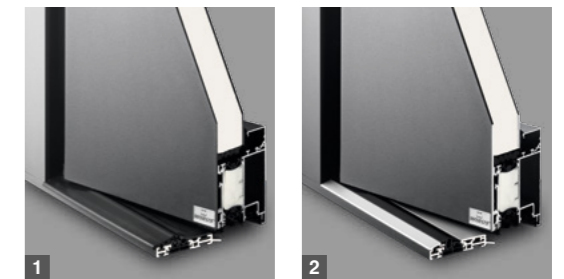
beidseitig flügelüberdeckend

Premium 92

Wärme gedämmtes Aluminiumprofil mit umlaufendem Dichtrahmen in Bautiefe sowie Mittel- und Anschlagdichtung, im Schwellenbereich mit zusätzlicher Bürstendichtung.

Ansicht flächenbündig.
Bautiefe:
92 mm
Uf-Wert = 1,3 W/m²K

Das Haustürsystem Premium 92 ist standardmäßig mit einem umlaufenden, in einem Stück gefertigten schwarzen Dichtungsrahmen ausgestattet. (Abb. 1)
Optional erhalten Sie im Schwellenbereich eine Aluminium-Abdeckleiste. (Abb. 2)



Umweltverträgliche Farben in allen RAL- und DB-Tönen erfüllen nahezu jeden Farbwunsch – farbabhängig in den Oberflächen Ausführungen Feinstruktur, matt oder glänzend.

Farbauswahl
für Blend- und Flügelrahmen.

Haustürsysteme
aus Aluminium

Aluminium-Profilssysteme in flügelüberdeckender Ausführung sehen nicht nur gut aus, sondern erreichen auch beste Wärmeschutzwerte – bis hin zur Passivhaustauglichkeit.

Die Mehrfachverriegelung



DIE BANDSEITENSICHERUNG
Bei der Bandseitensicherung verzahnen widerstandsfeste Sicherungsbolzen Blendrahmen und Türflügel auf der Bandseite miteinander. Ein Aufhebeln des Gehflügels wird so nahezu unmöglich gemacht.



1 DIE 3-FACH VERRIEGELUNG
Zwei robuste Stahl-Schwenkriegel sind bei WIRUS-Haustüren Standard. Sie senken sich aus dem Türflügel in die Schließleiste am Blendrahmen und leisten einem Aufhebelversuch erfolgreich Widerstand.

2 DIE 5-FACH VERRIEGELUNG
Für höchste Widerstandsleistung: Hier senken sich 4 Stahlschwenkriegel in die Schließleiste.

3 Das automatisch verriegelnde Schloss



Beim Zuziehen der Haustür wird die sichere Verriegelung an allen wichtigen Sicherheitspunkten automatisch aktiviert. Einmal zugezogen, gilt diese Haustür auch für Versicherungen als abgeschlossen. Entriegelt wird von außen mit dem Schlüssel und von innen durch Betätigung des Drückers.

Das Dichtungselement **A** sorgt dafür, dass der Flügel noch fester in verriegelter Position gehalten und so der Dichtschluss verbessert wird. Soll die Tür über ein Fingerprintsystem oder, z.B. in einem Mehrfamilienhaus, über eine Wechselsprechanlage geöffnet werden können, wird das AV-Schloß mit einem Elektromotor ausgestattet.

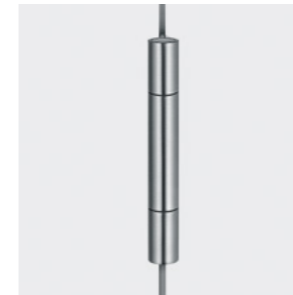
ALLE VORTEILE AUF EINEN BLICK:

- Dynamischer Anpressdruck für mehr Dichtschluss und Sicherheit
- Leichtgängige Handhabung trotz hoher Dichtigkeit
- Magnetischer Auslöser vermeidet Schleifspuren am Blendrahmen
- Fehlschaltfunktion verhindert das Zuschlagen der Tür bei ausgefahrenen Schwenkriegeln
- Zusatzfunktion zum Sperren der Drückerbetätigung von innen z.B. bei längerer Abwesenheit oder Urlaub

Die Türbänder



Zur Serienausstattung gehören jeweils drei zweiteilige, dreidimensional verstellbare Bänder, die mit Flügel und Blendrahmen unsichtbar verbunden sind.



Optional sind dreiteilige Rollenbänder in dezentem Design erhältlich.



* Design ist auch, wenn man gar nichts sieht: **WIRUS Prestige, das verdeckt liegende Türband.**

Das Haustürsystem Premium 92 lässt sich mit dem Türbandsystem Prestige ausstatten. Diese Bänder befinden sich verdeckt im Flügelalzfal der Haustür und sind im Gegensatz zu herkömmlichen Türbändern auf der Türfläche komplett unsichtbar.

Unsichtbare Technik, die ausschließlich das Design wirken lässt!

Die Innendrücker



Edelstahl



Weiß



EV1



Innendrücker
inkl. ovaler PZ-Schutzrosette
Edelstahl, EV1
Art.-Nr. 660



Innendrücker
inkl. ovaler PZ-Schutzrosette
Edelstahl
Art.-Nr. 1626

Lässt Einbrechern keine Chance: WIRUS-Sicherheitstechnik, wie sie von der Kripo empfohlen wird. Geprüft und zertifiziert bis zur Widerstandsklasse RC 3.

Sicherheit
Schießmechaniken

Zubehör
Türbänder und Innendrücker

So sieht Ihre Haustür von innen genauso gut aus, wie von außen.

Santo
Edelstahl matt
lieferbar mit und
ohne Fingerprint
B 50 mm x H 1000 mm

Wilson
Edelstahl matt
lieferbar mit und
ohne Fingerprint
B 40 mm x H 1000 mm

Topas
Edelstahl matt
lieferbar mit und
ohne Fingerprint
B 40 mm, 6 verschiedene Längen
lieferbar von 820 - 1720 mm

Opus
Alu Eloxal Silber C-0
lieferbar mit und
ohne Fingerprint
B 150 mm,
Höhe individuell je nach Türhöhe

Fabius
Edelstahl matt,
Rand poliert
B 340 mm x H 140 mm

Balance
Edelstahl poliert und matt
Ø 220 mm

Milo
Edelstahl matt
B 125 mm x H 1000 mm
mit und ohne Fingerprint
B 125 mm x H 1600 mm
ohne Fingerprint

Mentor
Edelstahl matt,
mittig polierte Nut
B 600 mm x H 110 mm

Harper
Edelstahl matt
B 480 mm x H 65 mm

PZ-Schutzrosette
Edelstahl matt,
B 33 mm x H 79 mm,
Stärke 4 mm,
Art.-Nr. 1646
optional mit polierten
Kanten
Art.-Nr. 1646-01

PZ-Rosette mit
planflächigem Schlüs-
selschutz, Edelstahl
matt,
inkl. PZ-Ringrosette
Art.-Nr. 1810, Edelstahl
B 50 mm x H 100 mm
Art.-Nr. 1738

PZ-Sicherheitsrosette
Edelstahl matt,
B 33 mm x H 74 mm,
Stärke 10 mm,
Art.-Nr. 685

PZ-Ringrosette
Edelstahl matt,
Ø 32 mm
Art.-Nr. 1610

PZ-Sicherheitsrosette
mit Kernziehschutz
Edelstahl matt,
B 33 mm x H 74 mm,
Stärke 12 mm,
Art.-Nr. 686

Hochwertiges Edelstahl:
Ein echter Hightech-Werkstoff
mit besonders
ästhetischen Eigenschaften.

Zubehör

aus Edelstahl.

TIBER
Seite 8 - 11

ORINOCO
Seite 12 - 15

PECORA
Seite 16 - 19

AMUR
Seite 20 - 23

TURA
Seite 24 - 27

SAMBESI
Seite 28 - 31

WOLGA
Seite 32 - 35

THEMSE
Seite 36 - 39

MOLDAU
Seite 40 - 43

VALIRA
Seite 44 - 47

Übersicht

aller Modelle.

Für die Übersichtlichkeit haben
wir alle Modelle in Eloxal Schwarz
C-35 mit dem Schlibbild Medium
und dem Blendrahmen Metallic Grau
72618 Feinstruktur abgebildet.
Es sind aber auch viele andere
Farbkombinationen und Schlibbilder
möglich. Siehe Seite 48 - 49.



WIRUS Fenster GmbH & Co. KG
Westenholzer Straße 98
Postfach 3048
D-33397 Rietberg-Mastholte

Telefon (0 29 44) 9 83-0
Telefax (0 29 44) 9 83-299
info@wirus-fenster.de
www.wirus-fenster.de



Der aktuelle Katalog zeigt
Ihnen auf über 140 Seiten viele
weitere Haustüren.
Lassen Sie sich inspirieren.
Der Fachhandel hält ein
Exemplar für Sie bereit.

HAUSTÜREN

Unsere Haustürserie MOTION.

Ihr WIRUS-Fachhändler

